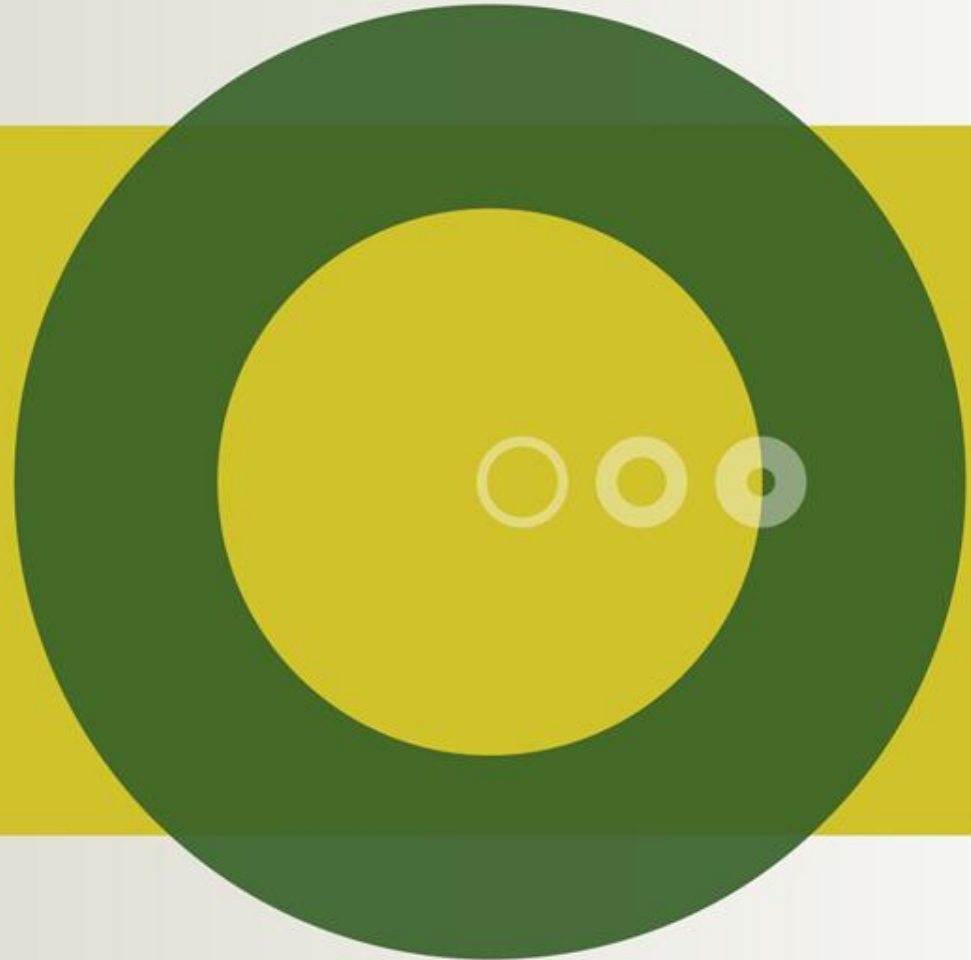




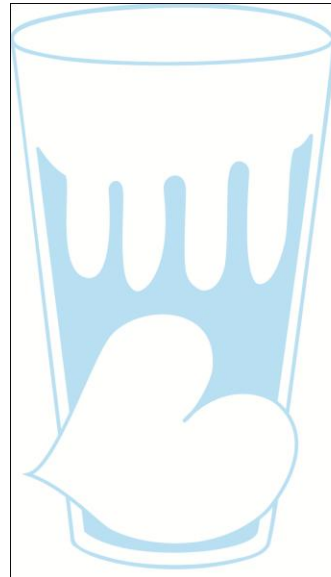
Status B-streptokokker og Hæmstof

Temadag
Gårdsteknik forum

Jørgen Katholm
Kvægfagdyrlæge



Kampagne – Bedre mælkekvalitet

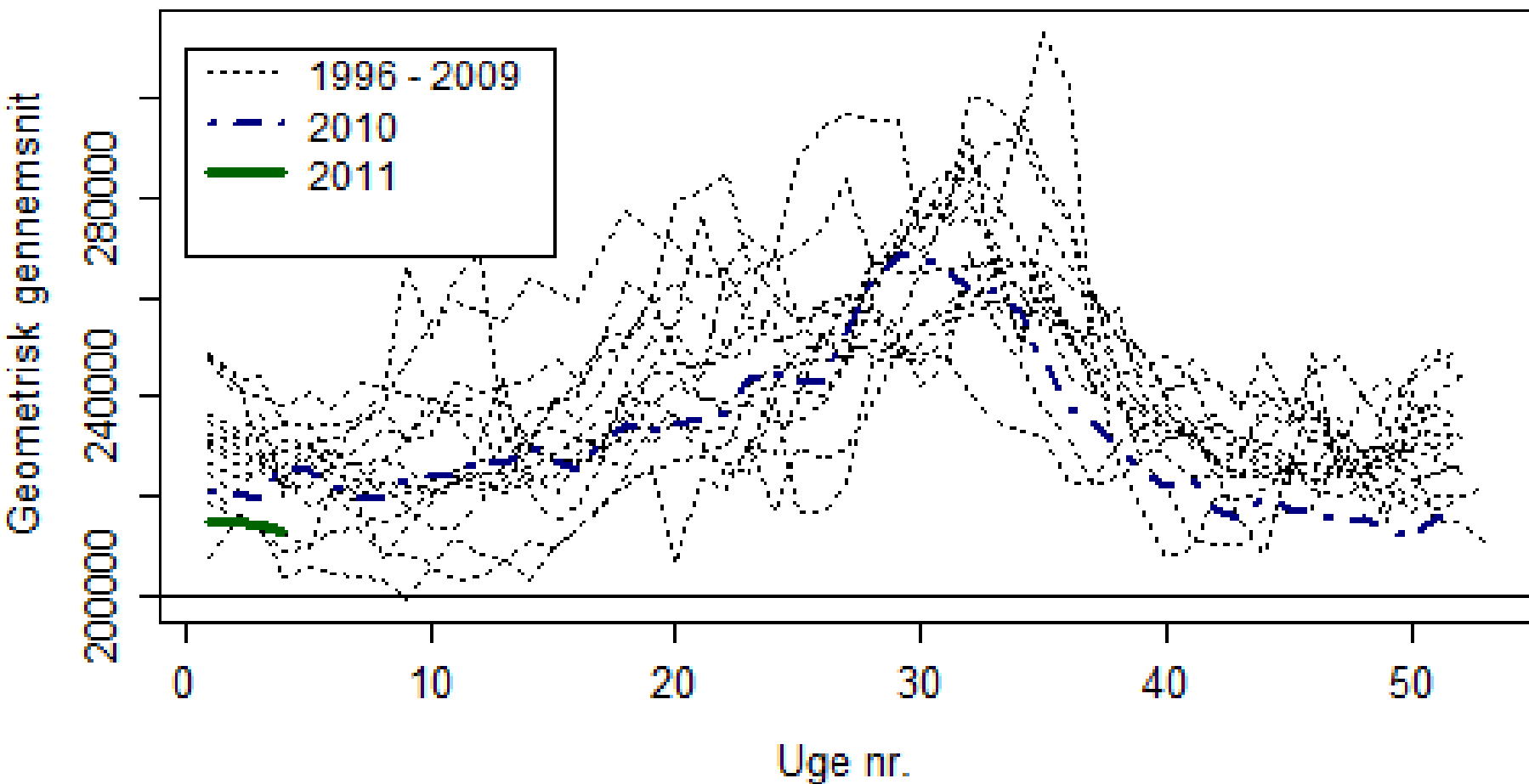


Vores Mælk
- en ren fornøjelse

Mål

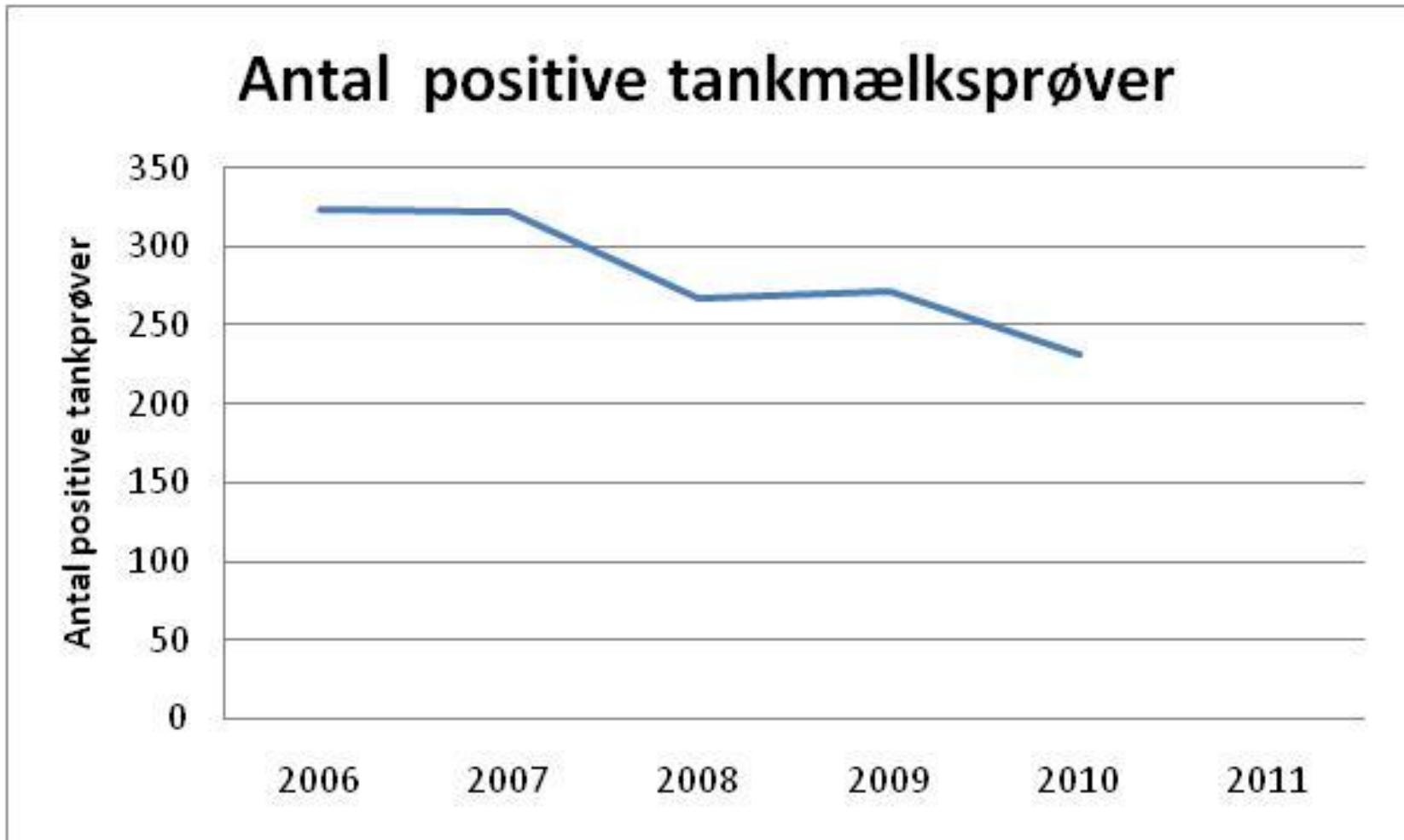
- Tank celletal 150.000
- Tank kimtal < 5.000
- Hæmstof i tankmælk Ingen
- Mastitis behandlinger 200.000 - halvering
- Antibiotika goldbehandlinger Evt nogen stigning

Udvikling i celletal

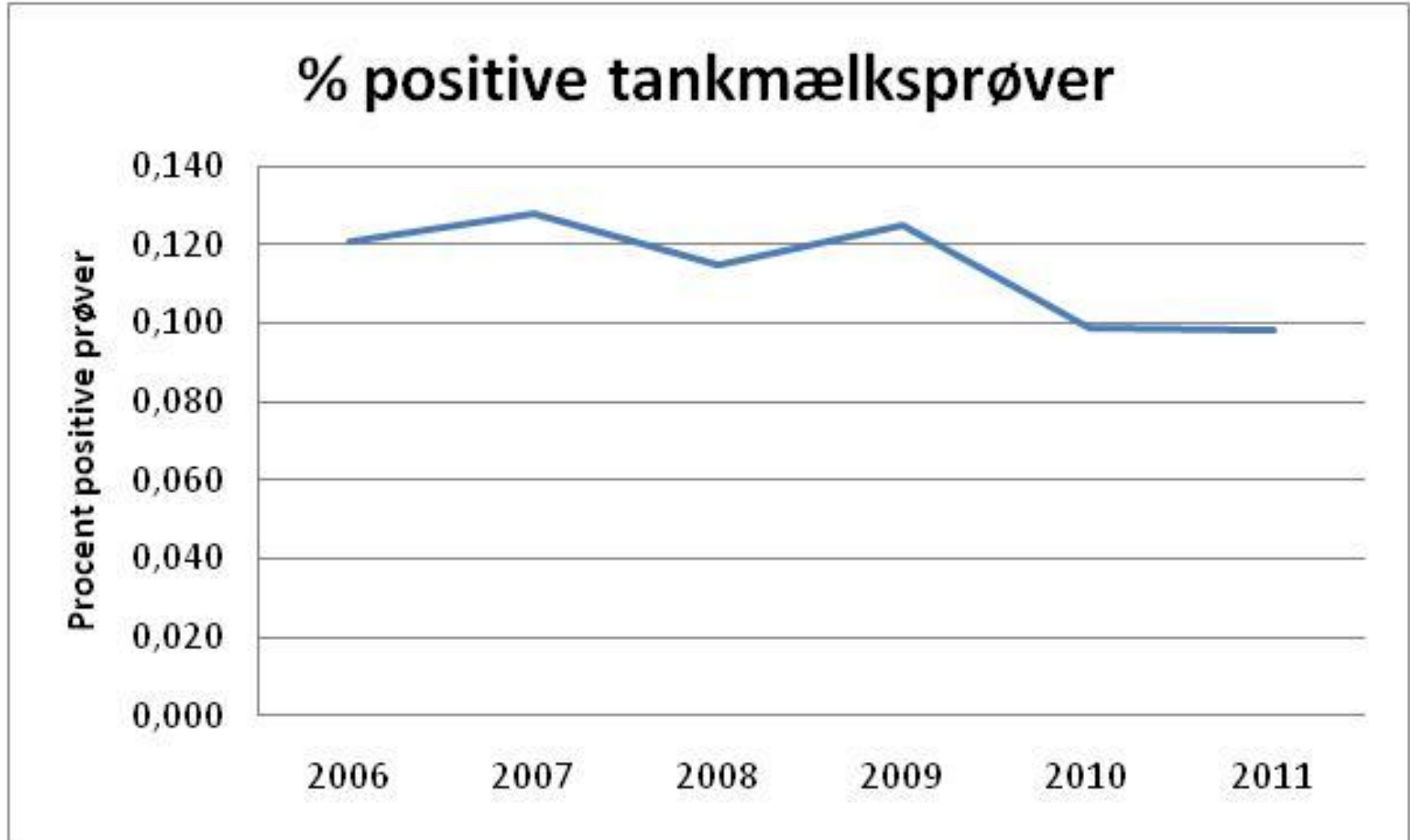


Feb 02, 2011

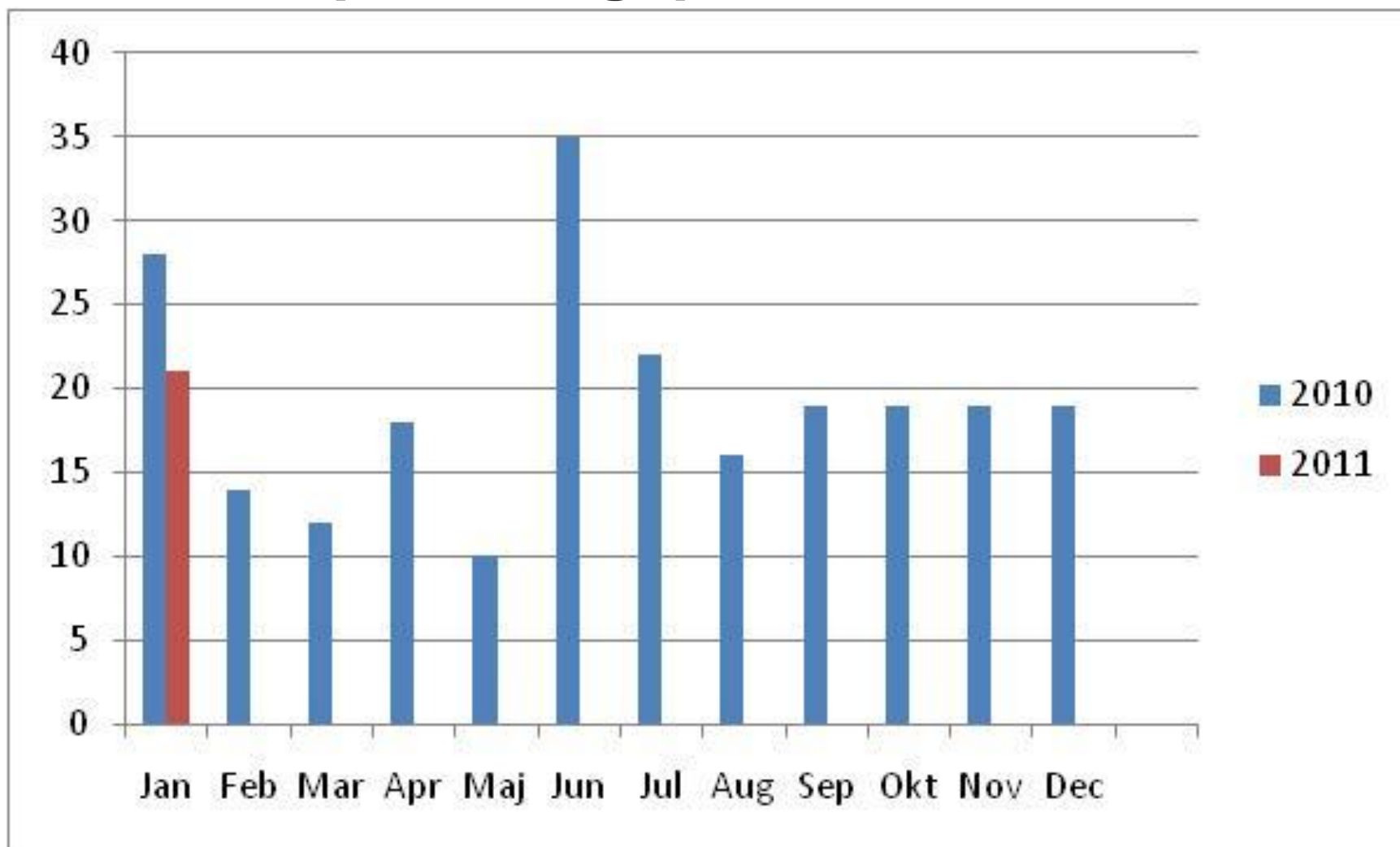
Fund af antibiotika i tankmælksprøver



Fund af antibiotika i tankmælksprøver



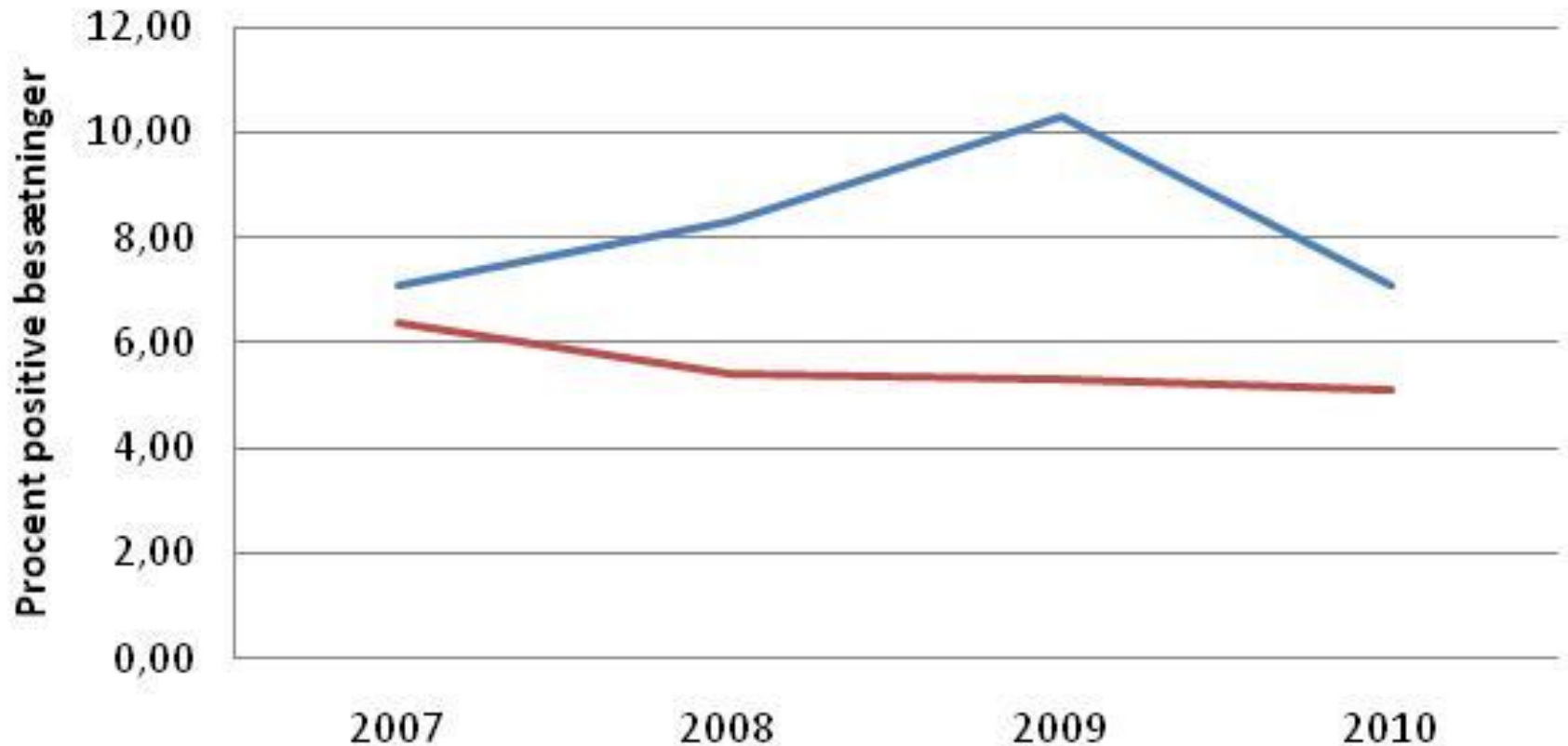
Hæmstofpåvisning pr måned 2010 - 2011



Foruroligende stigning ved AMS

Opgjort 31 december 2010

Risiko for påvisning AMS og Konv.



AMS besætninger

Antal AMS besætninger med påvisning af syrehæmmer fordelt efter fabrikat
Opgjort 10 september 2010

Fabrikat	AMS 2007	AMS 2008	AMS 2009	AMS 2010
Galaxy /RSD	3	4		1
Lely	20	28	43	31
Merlin	1	1	2	2
RMS	1	7	4	3
VMS	22	25	41	30
Øvrige		4		

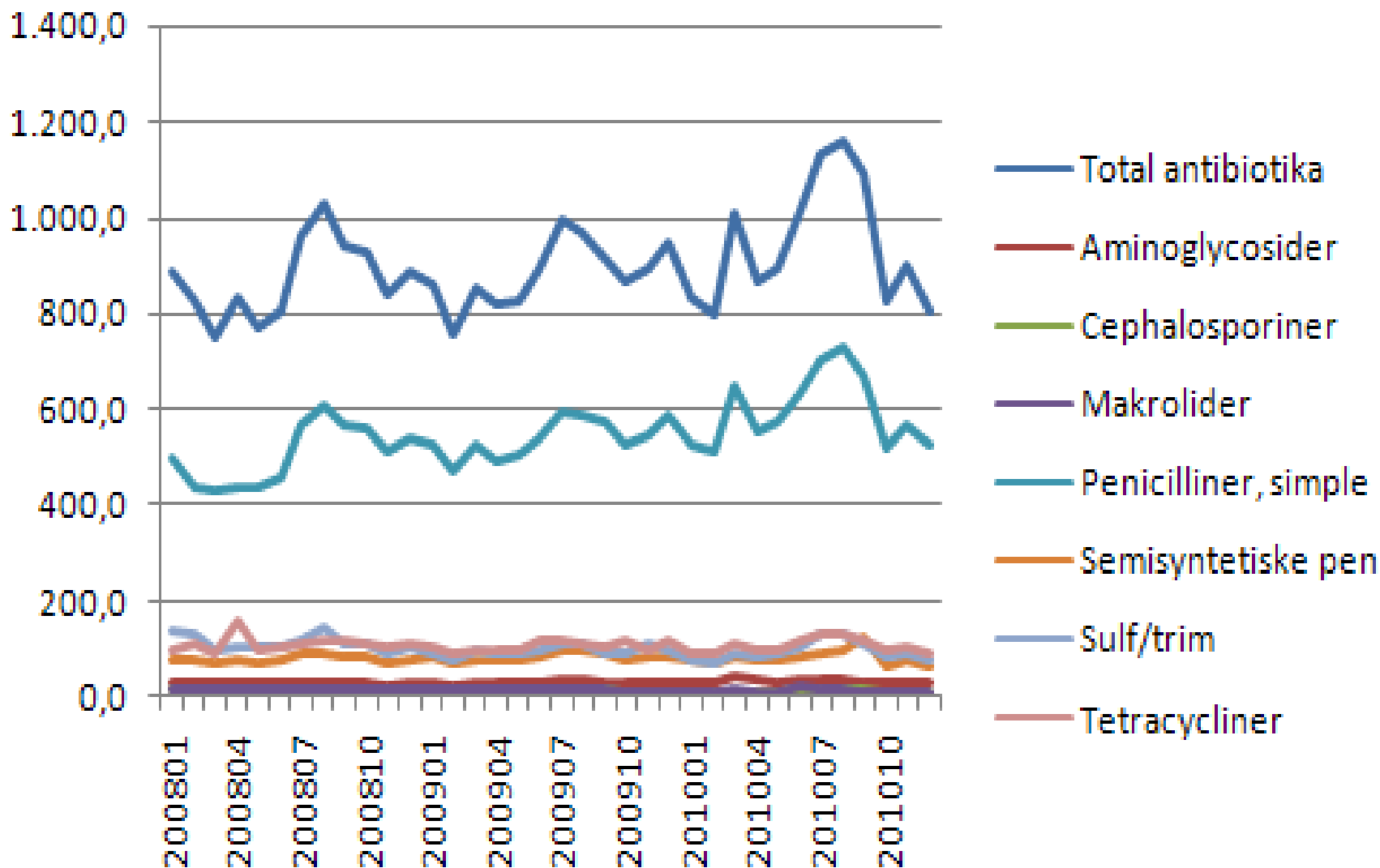
Sikker malkning - Konventionel

- Behandling af færre køer
- Korrekt mærkning 2 røde ankel bånd
- Separat hold til behandlede køer
- Korrekt framalkning separat spand
- Skyl 35°C
- Korrekt dosering af medicin i muskulatur
- Kontrol af mælk og ydelse alle patter efter endt framalkning

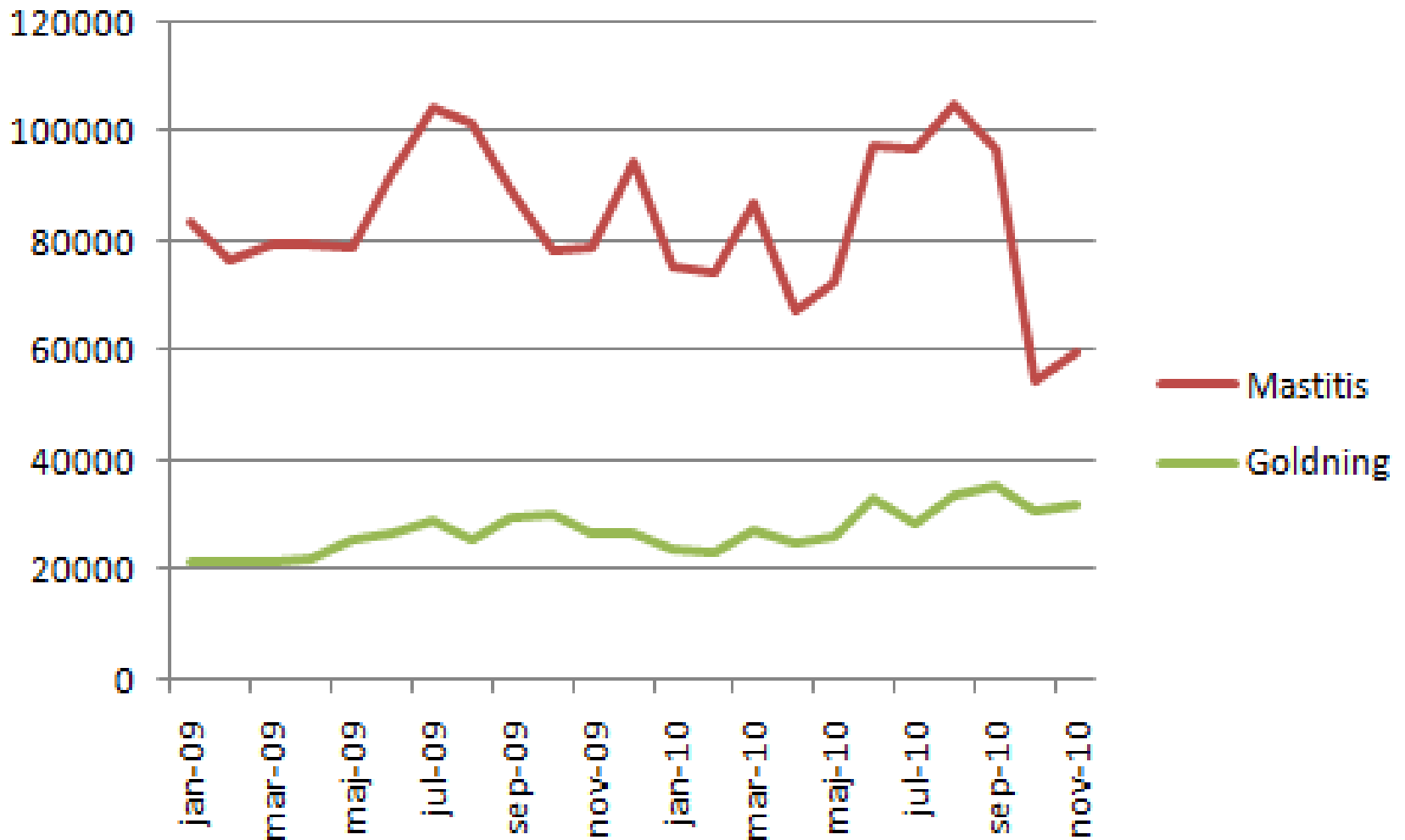
Sikker malkning - AMS

- Behandling af færre køer
- Korrekt mærkning halebånd
- Indtastning inden behandling
- Udskriv liste over framalkning før behandling
- Korrekt vandmængde temperatur og lufttryk
- Ikke automatisk malkning efter endt framalkning
- Egenkontrol af ventiler og overslæb
- Korrekt dosering af medicin i muskulatur
- Kontrol af mælk og ydelse alle patter efter endt framalkning.

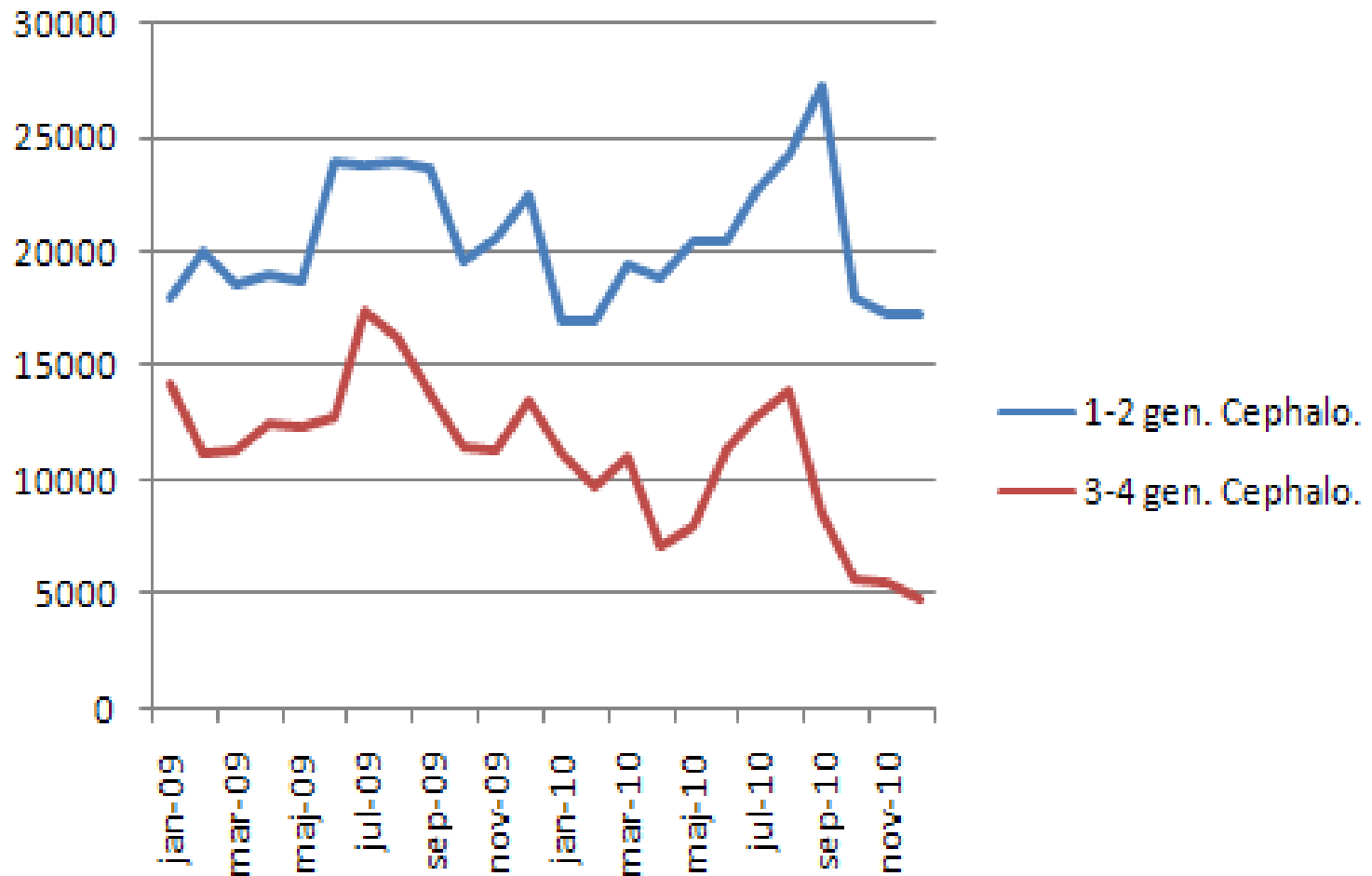
Medicinforbrug Antibiotika til køer (kg)



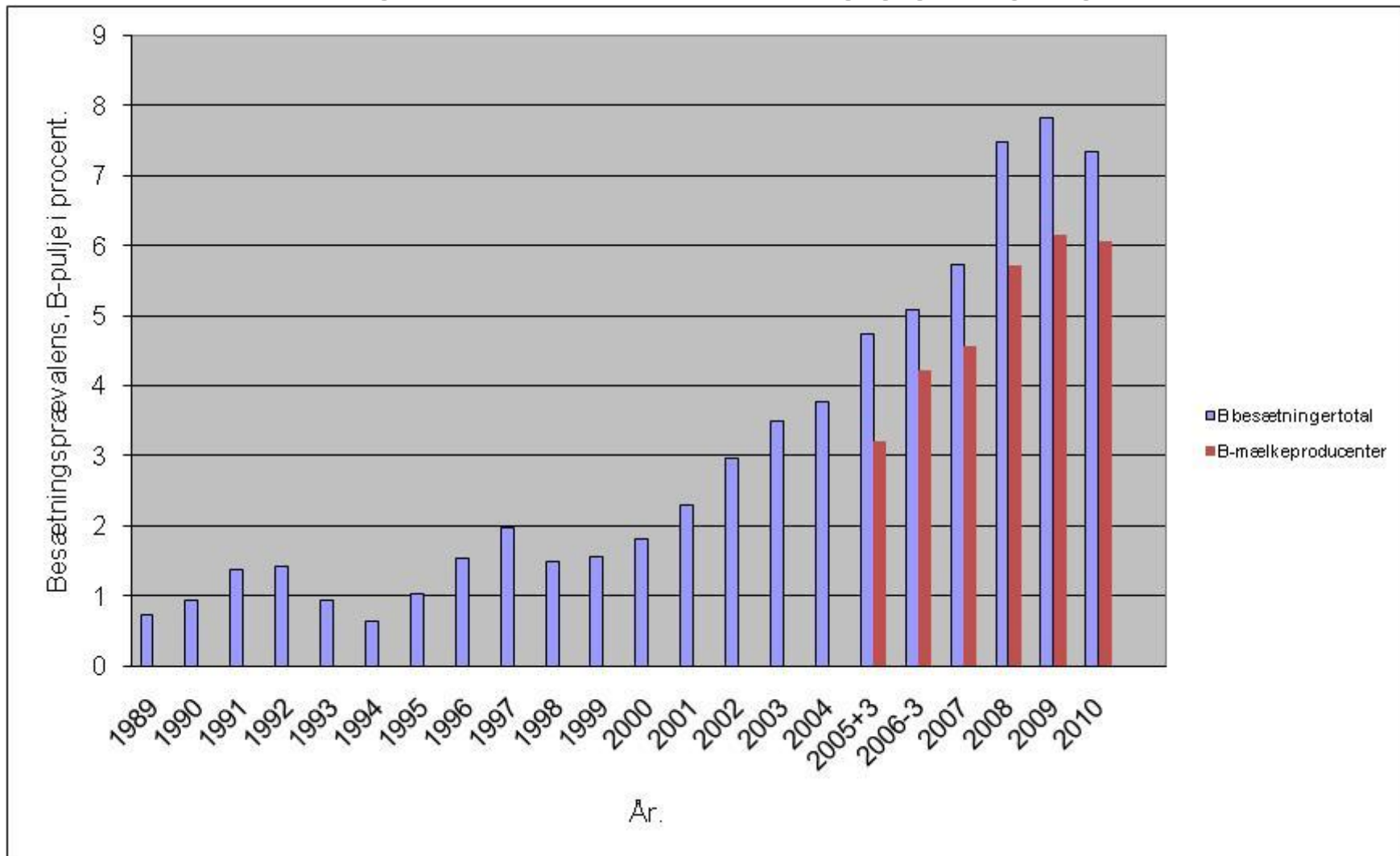
Intramammarier til mastitis og goldning



Intramammarier - Cefalosporiner



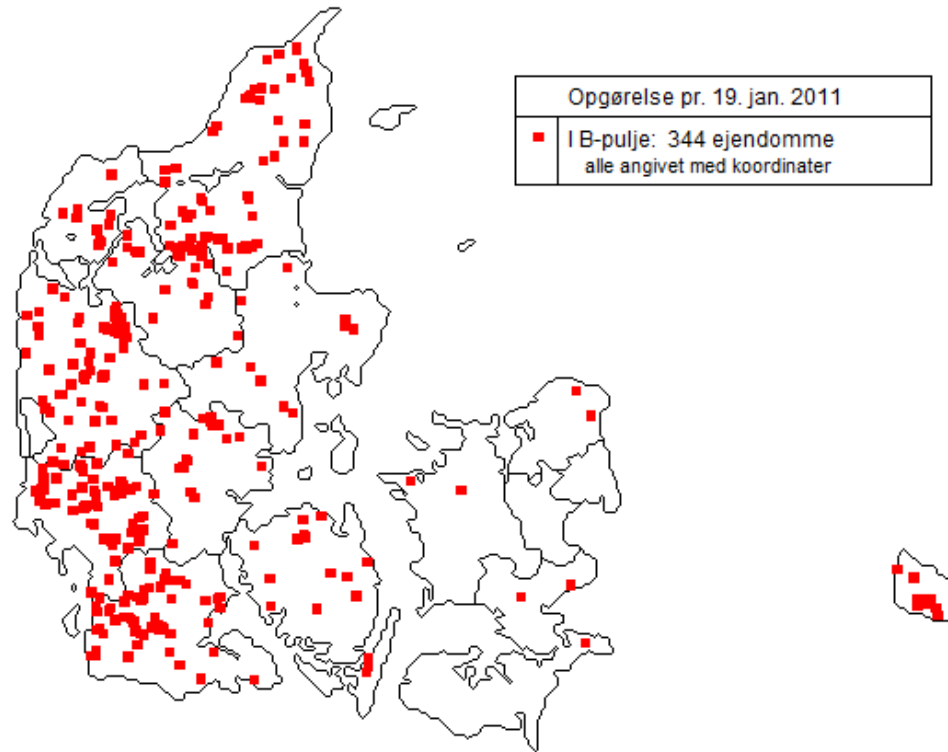
Procent besætninger i B registeret 31. december 1989-2010



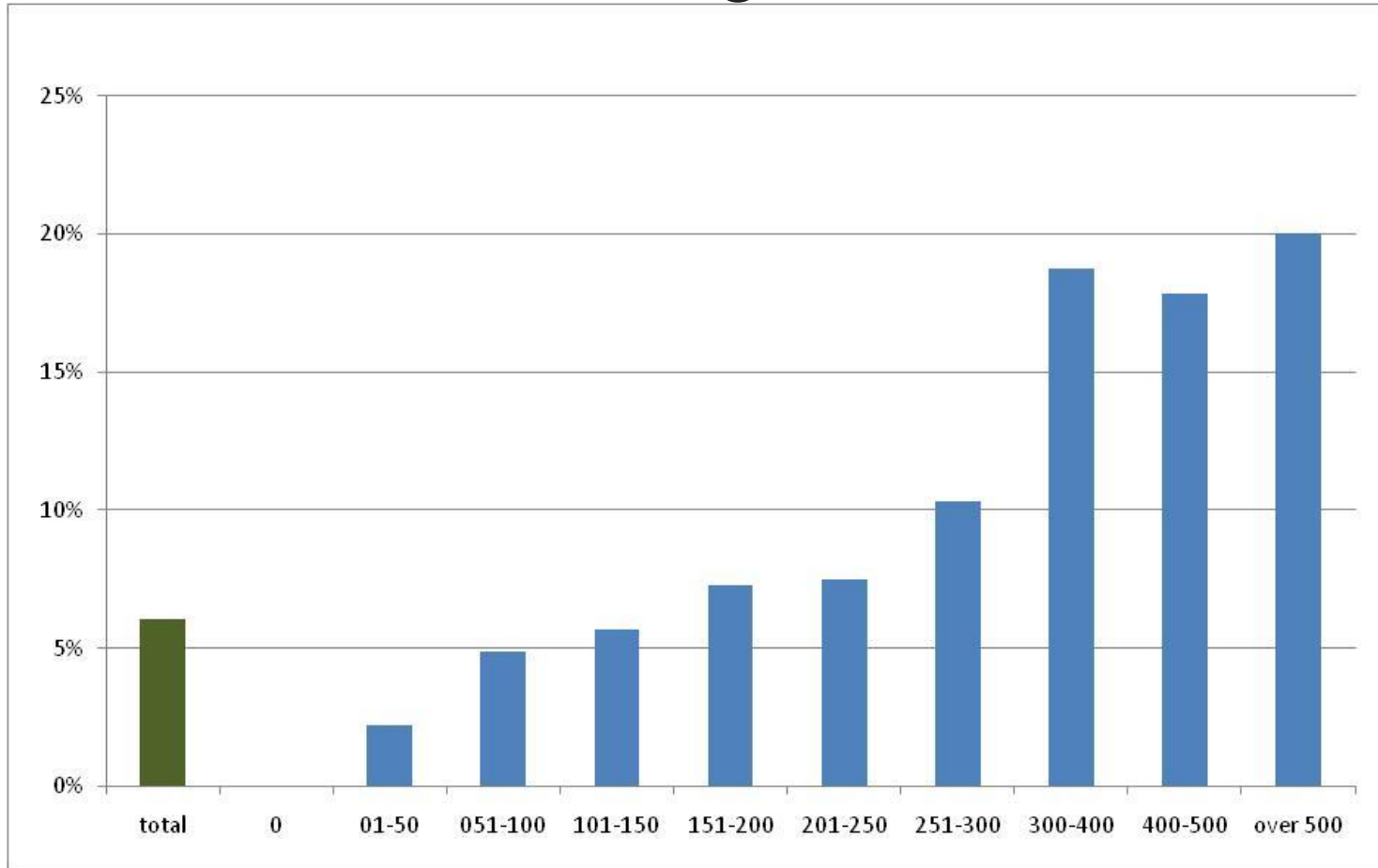
Besætninger i B-registeret

19 januar 2011, 344 besætninger

Ejendomme i B-pulje



Procent malkebesætninger i B-register i forhold til besætningsstørrelsen 2009

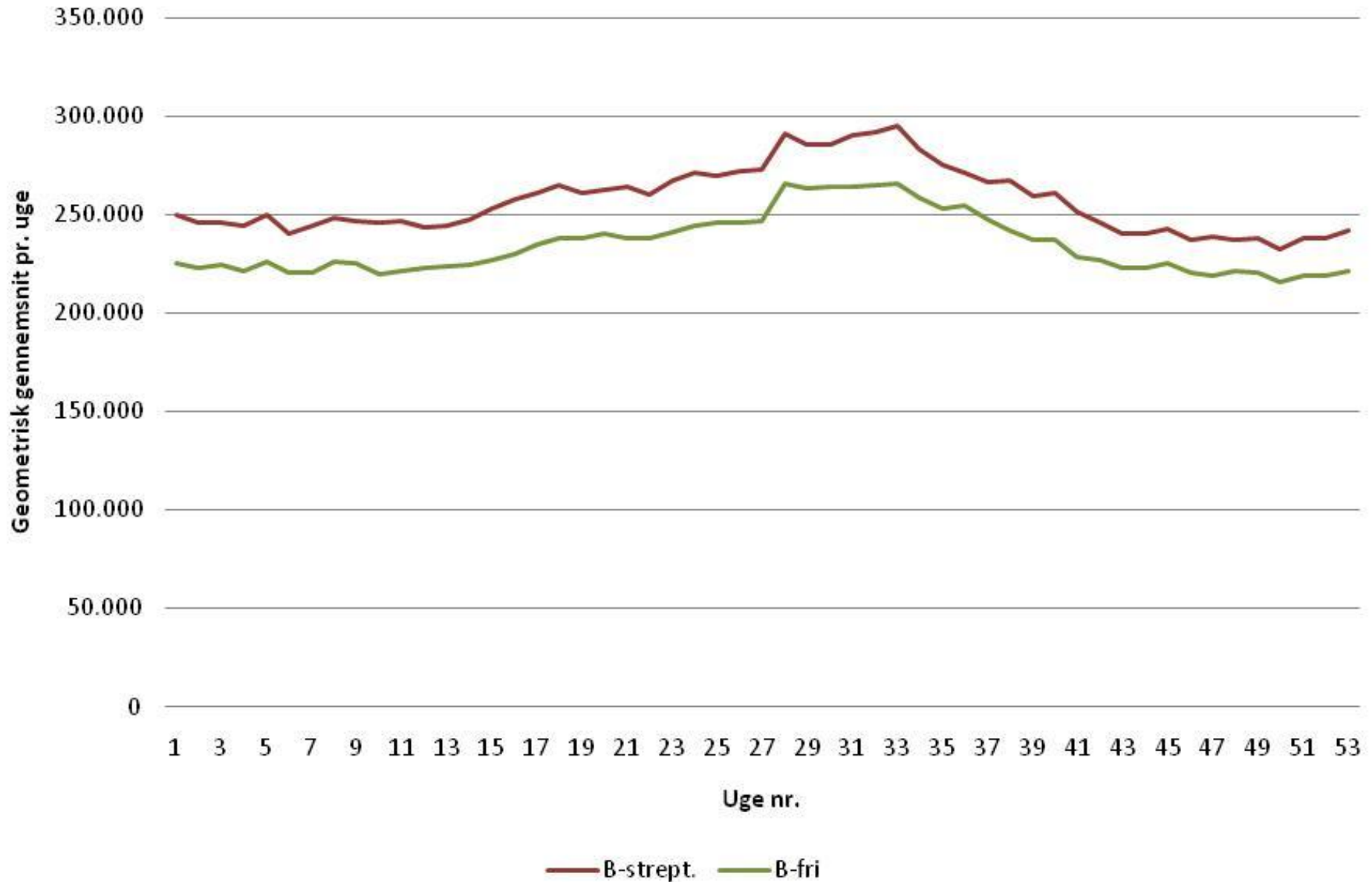


Procent besætninger i B register i forhold til malkesystem og producent

Herd type	Number of herds	% herds in B register
Lely	401	10.2%
DeLaval	392	4.6%
Other AMS	67	9.0%
Konventional	3391	5.7%
Total	4251	6.1%

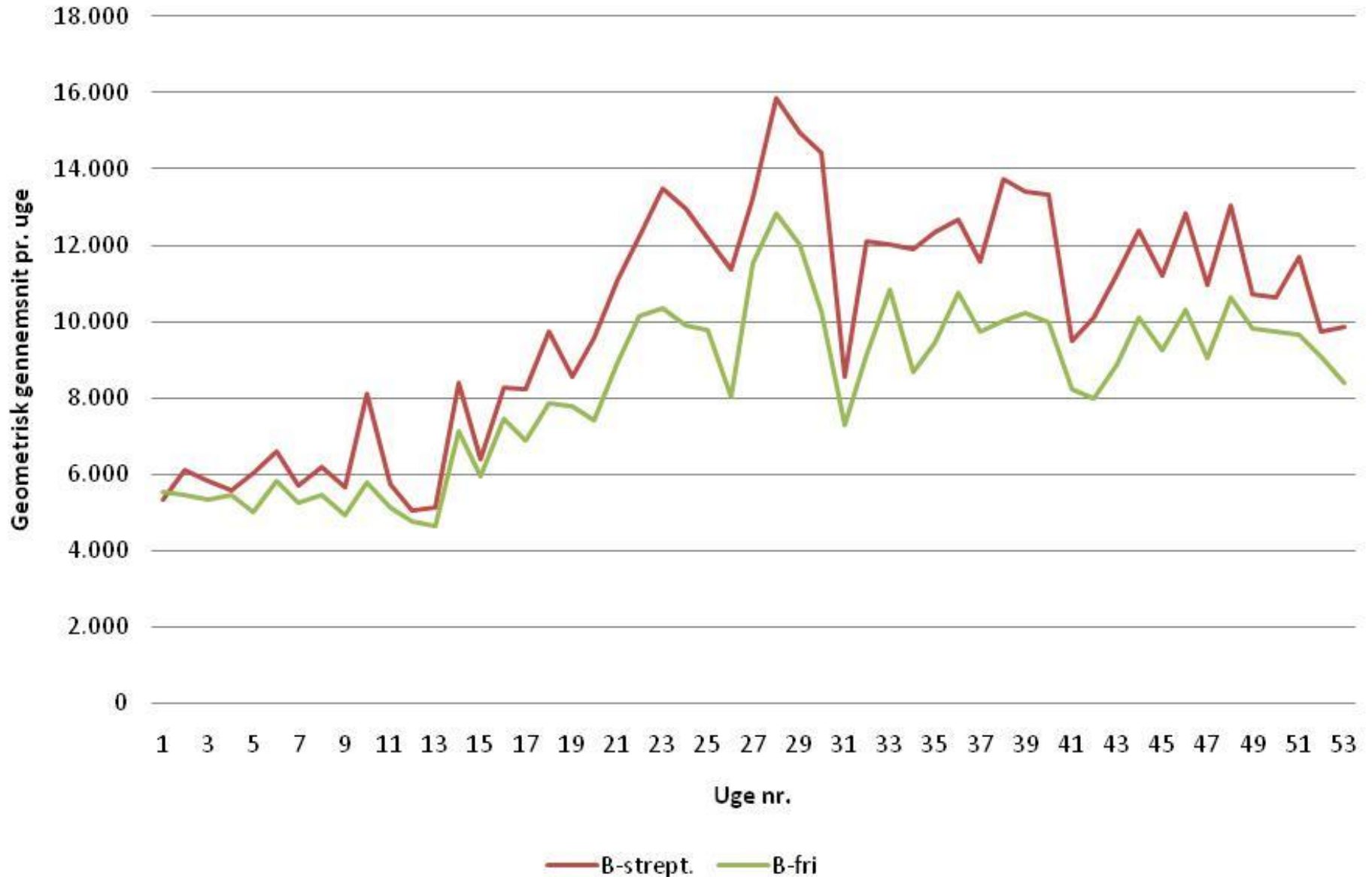
Data den 21 december 2009

Celletal i 2009



Baseret på 1 – 7 observationer pr besætning pr uge

Kimtal i 2009



Baseret på 1 - 2 observations pr besætning pr. 2 uger

B-streptokokker og mælke kvalitet

- Prince Edwards Island
- Grænse for fradrag 50.000 og 200.000
- Sandsynlighed for fradrag i B-besætninger

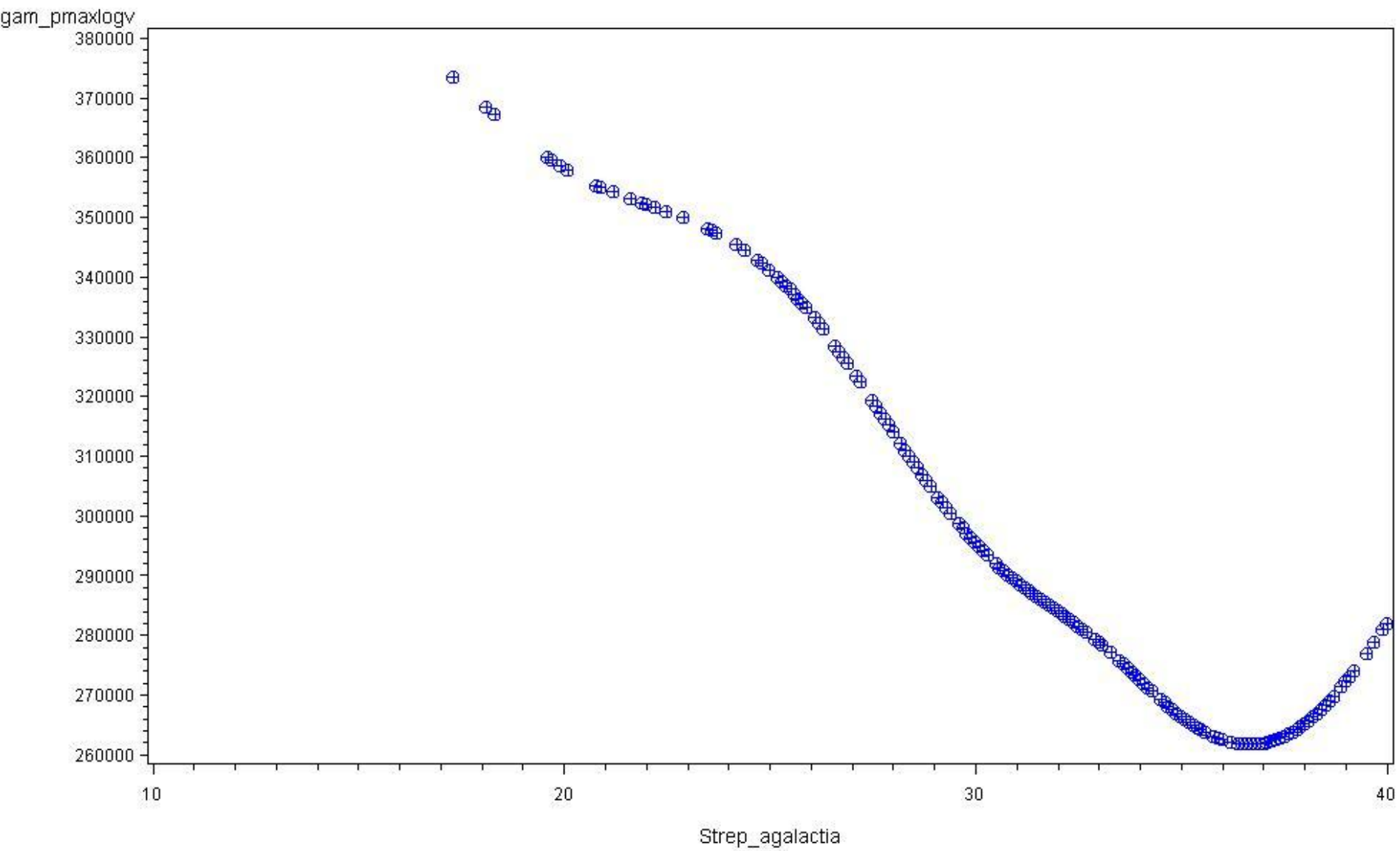
5,48 gange højere

Keefe et al J. Dairy Sci.1997



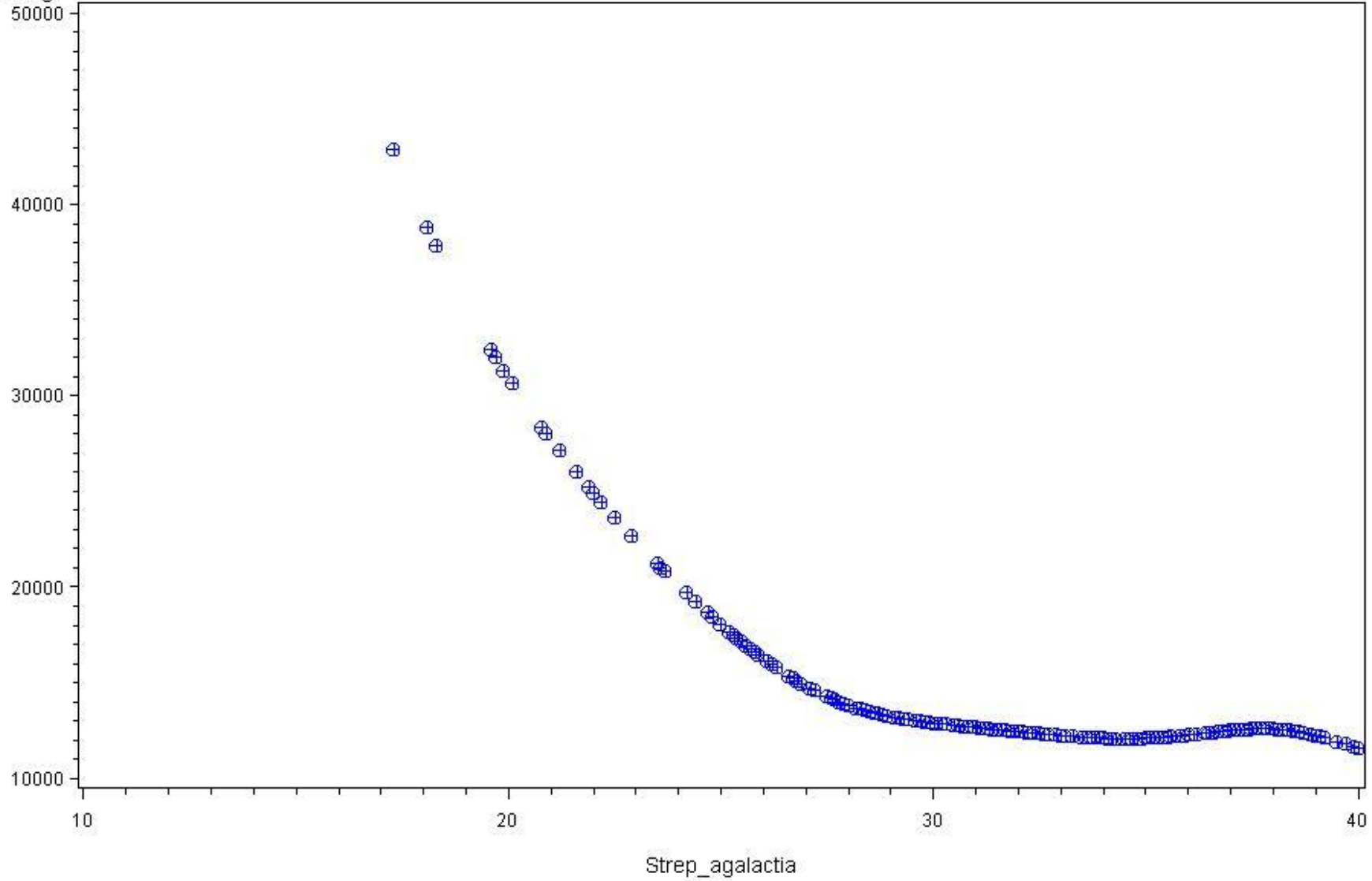


B-strep maxlogscc



B-strep maxlogkim

gam_pkim_maxlogv



Årlig tankmælkstest

År	PCR		Heraf dyrkning +
	Negative	Positive	
2009	3948	310	177 (57%)
2010	3826	267	131 (49%)

Hvordan skal vi teste for B-streptokokker blodagar Eurofins, selektiv agar eller PCR

Dato for prøveopsamling 9/9 2010

Antal prøver 99

Testmetode	Blod agar	selektivagar	PCR
Positive	10	3	27 (10 > 37)

BO alle køer behandlet (frekvens 85%) 105 køer testet

13 køer slagtet

køer behandlet 14-16/9 Ethacillin/Carepen

4/8 2010

13/10

Negative	15	90
----------	----	----

Ct 40-37	9	6
----------	---	---

Ct < 37	81	8
---------	----	---

13 under 30 laveste Ct 21

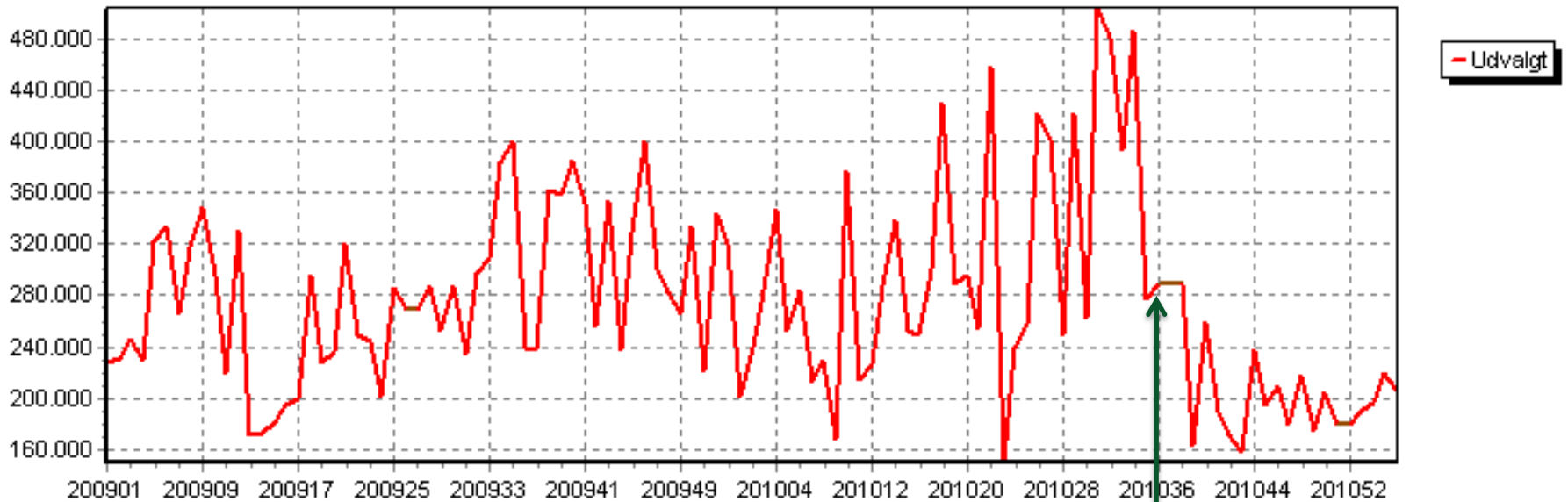
laveste 32,5

Bland 13 slagtede laveste Ct15

BO alle køer behandlet (frekvens 85%)

105 køer testet

Celletal 25/1 2011 206.000

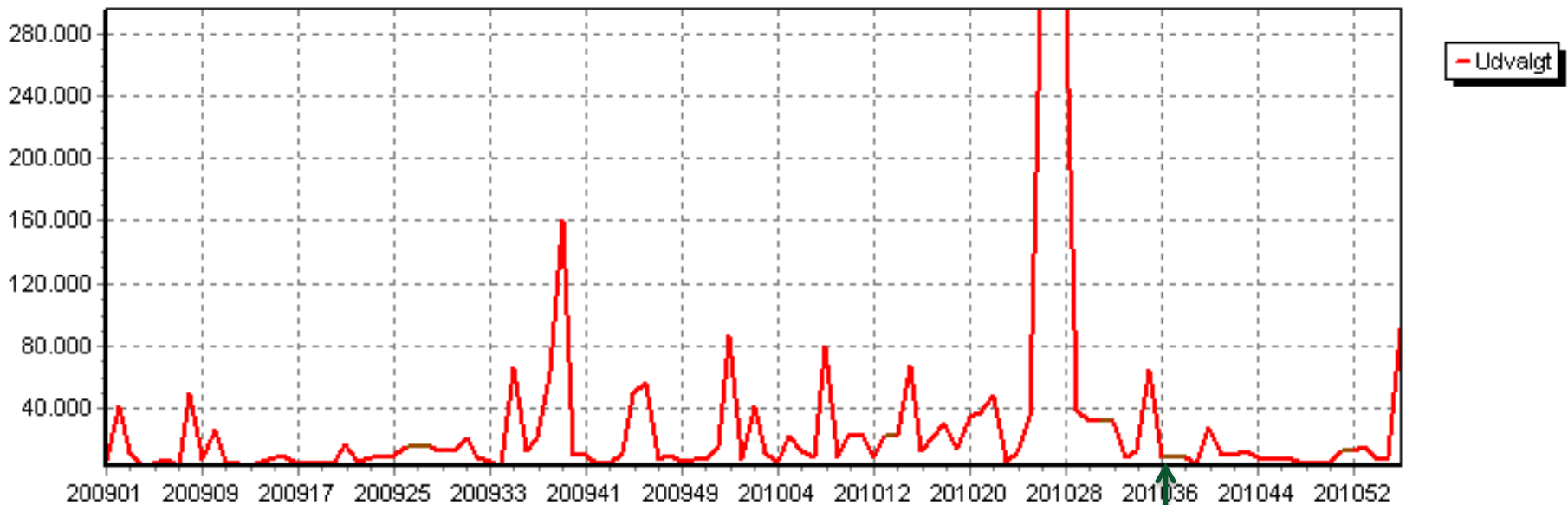


Alle køer behandlet 14-16/9 Etha/carp

BO alle køer behandlet (frekvens 85%)

105 køer testet

Kim 25/1 2011 90.000



Alle køer behandlet 14-16/9 Etha/carp

Rådgivning B-streptokokker

- Holdopdeling
- Holdopdeling
- Holdopdeling

Rådgivning B-streptokokker

- Korrekt malkning
- Pattedesinfektion
- Goldkobehandling

- Overvej test og økonomi 70% oplever ikke tab ??

- Holdopdeling efter test
- Behandling

Danske stammer 25 besætninger 2009

Klinik i besætningen MLST- type

Akut	ST 103	4 of 15
	ST 1 + 23	5 of 15
Kronisk	ST 1 + 23	6 of 10
Total - humane	ST 1 + 23	11 of 25
	ST 19	2 of 25

PCR tankmælkstest og rådgivning

- Stafylokok aureus Ct < 30
- Streptokok agalactiae (B) Ct < 30

- Korrekt malkning
- Pattedesinfektion efter malkning
- Goldkobehandling
- Tidlig behandling af nye tilfælde
- Holdopdeling og udsætning

PCR tankmælkstest og rådgivning

- Streptococcus uberis Ct < 30
- Enterococcus Ct < 30
- E. Coli Ct < 30

- Rene køer
- Korrekt inventar og senge
- Skrabning af gangarealer
- Skum før malkning

PCR tankmælkstest og rådgivning

- Streptococcus dysgalactiae Ct < 30
- A. pyogenes/Indolicus Ct < 30

- Pattesår
- Korrekt vakuum
- Pattedesinfektion efter malkning blødgører

- Corynebacterium bovis Ct < 30
- Pattedesinfektion efter malkning

Reducer overslæb ved ydelseskontrol -TAK

